

## Consórcio



## Contactos



[www.naturelab-project.eu](http://www.naturelab-project.eu)



NATURELAB EU Project



@Naturelab\_EU



@NATURELABEUProject



@naturelabeuproject



Naturelab EU Project



O projeto NATURELAB é financiado pela União Europeia ao abrigo do Acordo de Subvenção número 101083857 e cofinanciado pelo UK Research and Innovation Grant Award No. 10067111



UK Research and Innovation



# NATURELAB

## Intervenções com base na Natureza para melhorar a saúde e o bem-estar

## Apresentação do Projeto

O NATURELAB pretende aumentar o reconhecimento e a promoção dos espaços naturais enfatizando a sua importância para a saúde pública, a sustentabilidade ambiental e a resiliência a eventos climáticos extremos. Este projeto irá investigar os benefícios das terapias baseadas na natureza (Nature-based Therapies - NBT) para pessoas com diferentes necessidades de saúde em vários contextos geográficos. As NBT são intervenções terapêuticas (ou seja, programas) levadas a cabo por um terapeuta treinado que utiliza a exposição e a interação com a natureza para melhorar a saúde e o bem-estar de uma pessoa.

Os programas terapêuticos baseados na natureza estão a ser concebidos, implementados e testados em 15 Locais Experimentais localizados em cinco países, incluindo Peru, Portugal, Grécia, Alemanha e Países Baixos. Estes locais e países variam em termos de clima, geografia, cultura, densidade populacional e sistemas de saúde e de assistência social, o que permite uma perspetiva mais ampla e holística.

O projeto providenciará terapias baseadas na natureza a participantes de todas as idades, origens socioeconómicas distintas e necessidades de cuidados de saúde e bem-estar, incluindo a prevenção e apoio a problemas de saúde física (por exemplo, hipertensão) e mental (por exemplo, depressão).

O consórcio do NATURELAB é composto por 14 parceiros, abrangendo instituições académicas e de investigação, ONG ambientais, PME e organismos públicos, e é coordenado pelo Laboratório Nacional de Engenharia Civil (LNEC), em Portugal.



14 parceiros de 6 países da Europa e América Latina



Orçamento de 5,9 milhões de Euros



54 meses (Junho 2023 - Novembro 2027)

## Programas de Trabalho (*Work Packages*)



Avaliação e seleção de espaços verdes com potencial para melhorar a saúde e o bem-estar (Líder: UG, Co-líder: LNEC)



Conceção, implementação e validação de terapias baseadas na natureza (Líder: FTHub, Co-líder: APHTS)



Estabelecimento de relações causais entre as terapias baseadas na natureza e a saúde e o bem-estar (Líder: LNEC, Co-líder: APHTS)



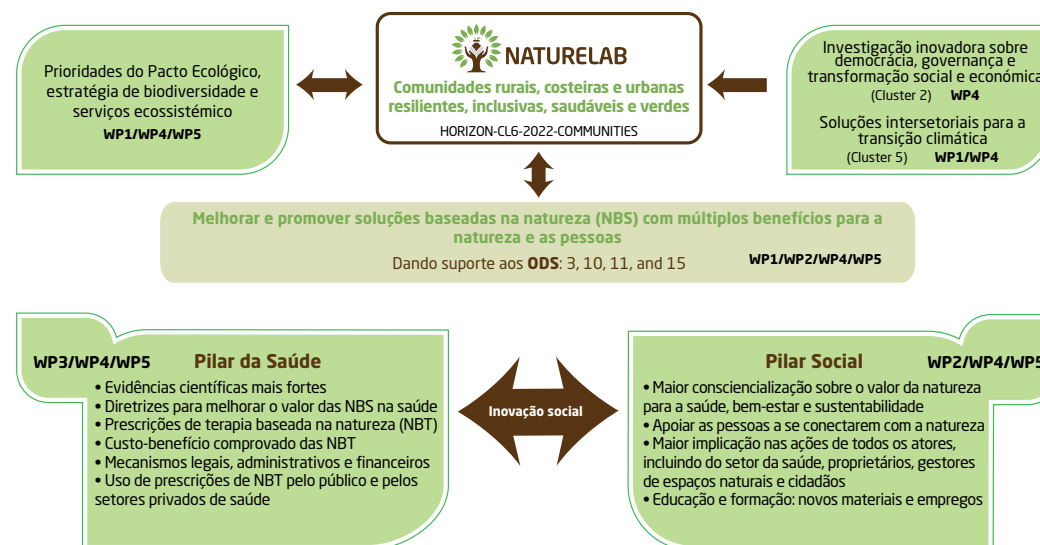
Governança, inovação social e adoção de terapias baseadas na natureza (Líder: KMOP, Co-líder: SPI)



Comunicação, disseminação e exploração (Líder: SPI, Co-líder: LNEC)



Coordenação e gestão (Líder: LNEC)



## Resultados

Os resultados esperados deste estudo são:

- Programas de NBT ajustados às diferentes necessidades da população.
- Portfólio para classificar o potencial curativo da natureza e diretrizes específicas para analisar os benefícios para a saúde que as áreas verdes e azuis podem proporcionar.
- Diretrizes para o desenvolvimento e manutenção de jardins de cura privados e públicos, espaços de horticultura/jardinagem que possam proporcionar resiliência climática e sustentabilidade ambiental.
- Guia programático para estratégias de financiamento para apoiar as NBT no setor da saúde.
- Diretrizes para promover a integração dos cuidados das NBT no setor de saúde pública.

No final do projeto, cerca de 600 profissionais de saúde em todo o mundo receberão as orientações e evidências científicas do NATURELAB. Serão entregues cerca de 8.000 a 10.000 materiais educativos e de formação inovadores. O NATURELAB também fomentará a criação de novos empregos, como terapeutas naturais, horticultores e empregos nas indústrias de jardinagem.

